



МЕНЕДЖМЕНТ. ТЕХНОЛОГИИ. ЛЮДИ

УПРАВЛЯЮЩАЯ КОМПАНИЯ И
ГОСТИНИЧНЫЙ ОПЕРАТОР
МТЛ АПАРТ

ОБ УПРАВЛЯЮЩЕЙ КОМПАНИИ



«МТЛ. Управление недвижимостью» – одна из трех крупнейших внешних управляющих компаний на Северо-Западе России. Основана в 2004 г.



«МТЛ. Апартаменты» – гостиничный оператор полного цикла, специализирующийся на управлении сервисными апартамент-отелями 3* и 4* на 200-500 номеров



Сеть апартамент-отелей под собственным брендом группы компаний «Бестъ», включая открытые по франшизе

15% рынка управления коммерческой недвижимостью в Петербурге

15

апартамент-отелей
в управлении
(действующих
и строящихся)

8

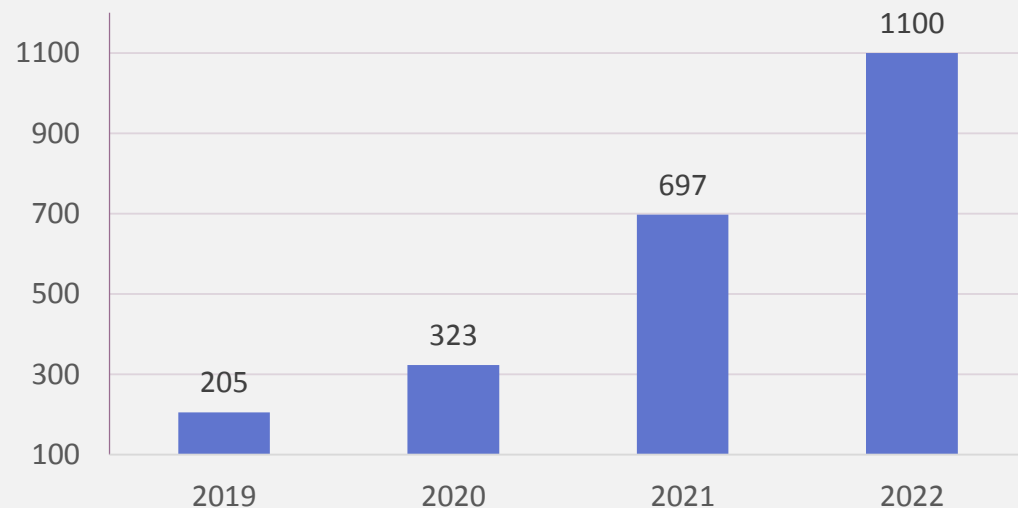
проектов в
консалтинге

более
380

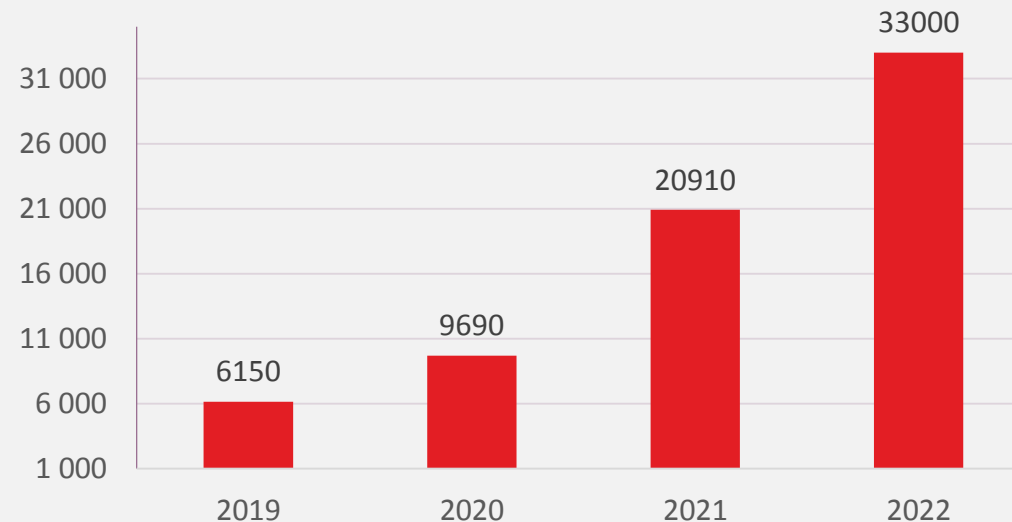
тыс. м²
недвижимости
в портфеле МТЛ

МТЛ В ЦИФРАХ

НОМЕРНОЙ ФОНД В УПРАВЛЕНИИ «МТЛ. АПАРТ»



ДИНАМИКА ИЗМЕНЕНИЯ ОБЩЕЙ ПЛОЩАДИ



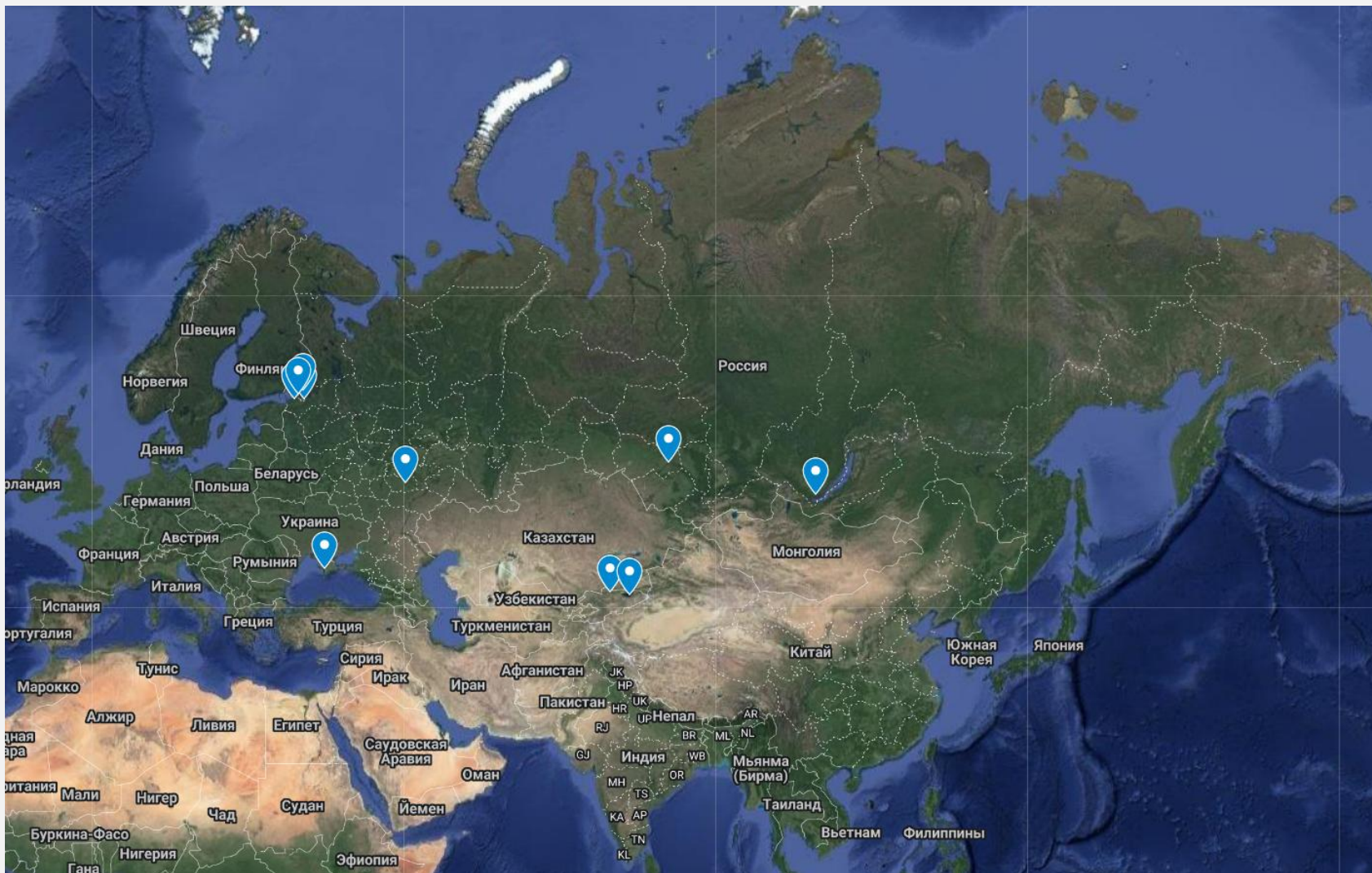
Ключевое преимущество МТЛ – работа по **агентскому договору**, что оставляет собственникам свободу выбора. Участие МТЛ в девелоперском проекте увеличивает цену продажи **на 12%***

Агентский договор позволяет:

- жить самостоятельно,
- сдавать в аренду силами УК МТЛ,
- сдавать в аренду собственными силами.

* (согласно данным независимого агентства «Эрмитаж»)

МТЛ НА КАРТЕ



Регионы, в которых строятся или работают объекты УК МТЛ АПАРТ

Российская Федерация:

- Санкт-Петербург
- Ленинградская область
- Новосибирск
- Иркутск
- Пенза
- Евпатория

Кыргызстан

- Бишкек
- Оз. Иссык-Куль

5 Объектов – работают

4 Объекта – запуск в 24 г.

9 объектов – запуск в 25-26 гг.

ПРЕИМУЩЕСТВА МТЛ

справедливый агентский процент
(15% от валовой выручки)

большой портфель
апарт-отелей в управлении

управление апартаментами
по агентскому договору



управление собственными
апарт-отелями ГК «Бестъ»
(сеть AVENUE-APART)

экономически
обоснованные
программы доходности

опыт работы как в Петербурге,
так и в других регионах
России и СНГ

наличие готовых решений
(линейка франшиз,
роялти/абонентская плата)

управление объектами других
застройщиков (самостоятельное
/формат совм. предприятия)

КОМПЕТЕНЦИИ И ДОПОЛНИТЕЛЬНЫЕ СЕРВИСЫ

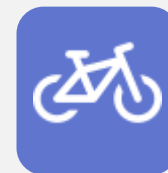
- персонализированная работа с собственниками апартаментов
- работа с туроператорами, прием и размещение туристов по международным гостиничным стандартам
- предоставление гостиничного сервиса арендаторам
- привлечение арендаторов на средний и длительный срок
- работа с корпоративными клиентами
- разработка программ лояльности для постоянных клиентов
- эксплуатация здания апарт-отеля



room service



аренда паркинга



аренда велосипедов



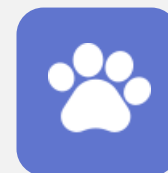
контейнеры для макулатуры, экобоксы



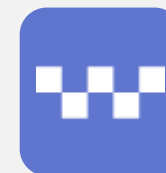
travel консьерж-сервис



химчистка, прачечная



выгул собак



заказ такси



рестораны, кафе



бизнес-мероприятия



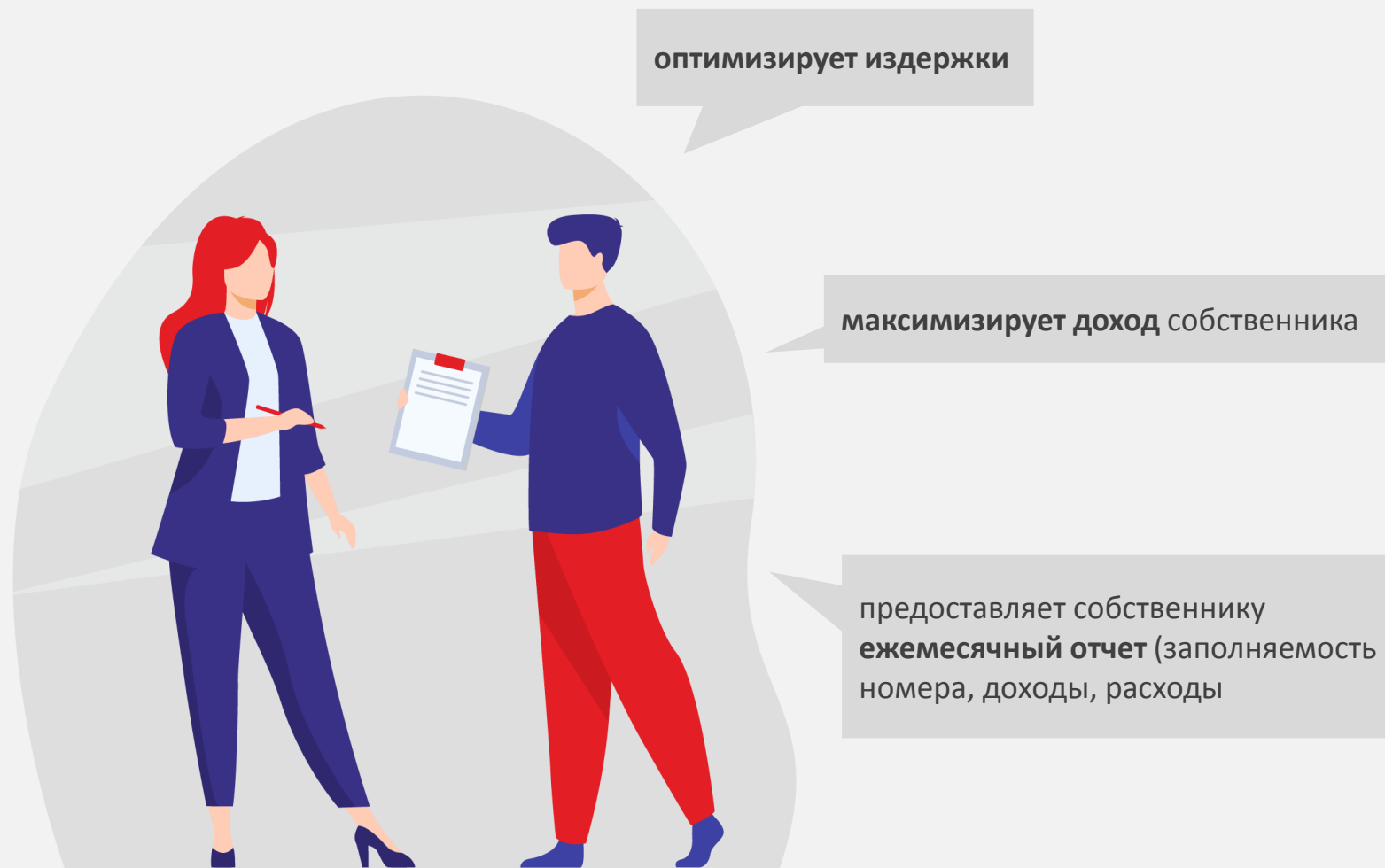
медицинский кабинет



аренда кладовых

РАБОТА С СОБСТВЕННИКАМИ

В МТЛ за каждым собственником закрепляется **персональный менеджер**, который:



РАБОТА С ЗАСТРОЙЩИКАМИ

Консалтинг и аудит

сопровождение на всех этапах строительства, включая

- маркетинг и анализ конкурентной среды,
- подготовку концепции,
- разработку апартографии, планировок и дизайна,
- адаптацию архитектурных и технических решений,
- разработку операционной модели, проекта управления и эксплуатации комплекса, доходных программ

Управление

самостоятельное от МТЛ или в формате совместного предприятия, включая эксплуатацию здания, организацию гостиничного сервиса, работу с собственниками



Франшиза AVENUE-APART, AIKI Отель и др.

доступ застройщика к бренду, технологиям управления и системе обучения

создание продукта и концепции

внедрение объекта в экосистему

подбор и обучения персонала

внедрение стандартов и шаблонов документации

запуск объекта

контроль БДР

AVENUE-АПАРТ НА ПАВЛОВА

Срок ввода в эксплуатацию: 2016 г.

319
апартаментов



📍 Санкт-Петербург, ул. Академика Павлова, 7

Девелопер: ГК «Бестъ».

Основные форматы:

Studio	Studio+
24-31 м ²	34-46 м ²
Comfort	Family
40-57 м ²	74 м ²

Внутренняя инфраструктура:

- ресторан,
- паб,
- кондитерская,
- парикмахерская,
- фитнес-клуб,
- винный и цветочный магазины,
- подземный паркинг.



AVENUE-APART НА МАЛОМ

Срок ввода в эксплуатацию: 1 квартал 2022 г.

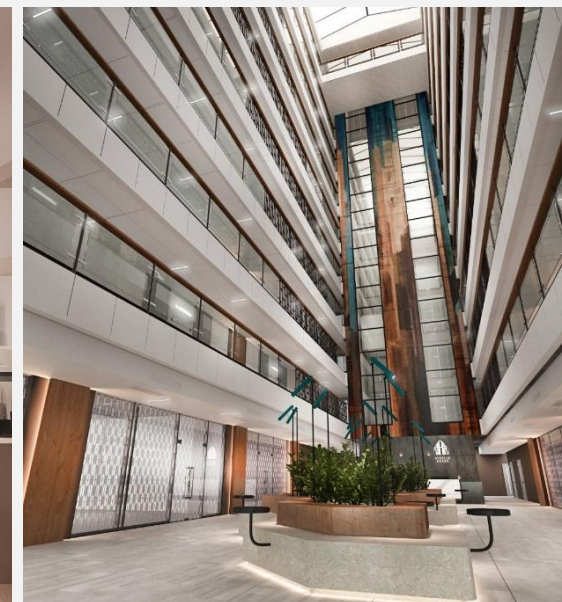
Девелопер: ГК «Бестъ».

Основные форматы:

Studio	Studio+	Comfort
27 м ²	37 м ²	33-68 м ²

Внутренняя инфраструктура:

- ресторан,
- коворкинг,
- шоурумы
- кондитерская



АПАРТ-ОТЕЛЬ LIKE

Срок ввода в эксплуатацию: сентябрь 2019 г.

1112
апартаментов



📍 Санкт-Петербург, Политехническая, 6, лит. А

Девелопер: ГК ПСК

Основной формат:
до 20 различных типов
планировок

Внутренняя
инфраструктура:

- фитнес-центр с бассейном,
- рестораны,
- супермаркет,
- прачечная и булочная на первом этаже комплекса.



АПАРТ-ОТЕЛЬ NEXT

Срок ввода в эксплуатацию: I квартал 2020 г.

432
апартаментов



📍 Санкт-Петербург, Средний пр. В.о, 87

Девелопер: ГК
«Еврострой».

Основной формат:
Студии площадью
26-57 м²

Внутренняя
инфраструктура:

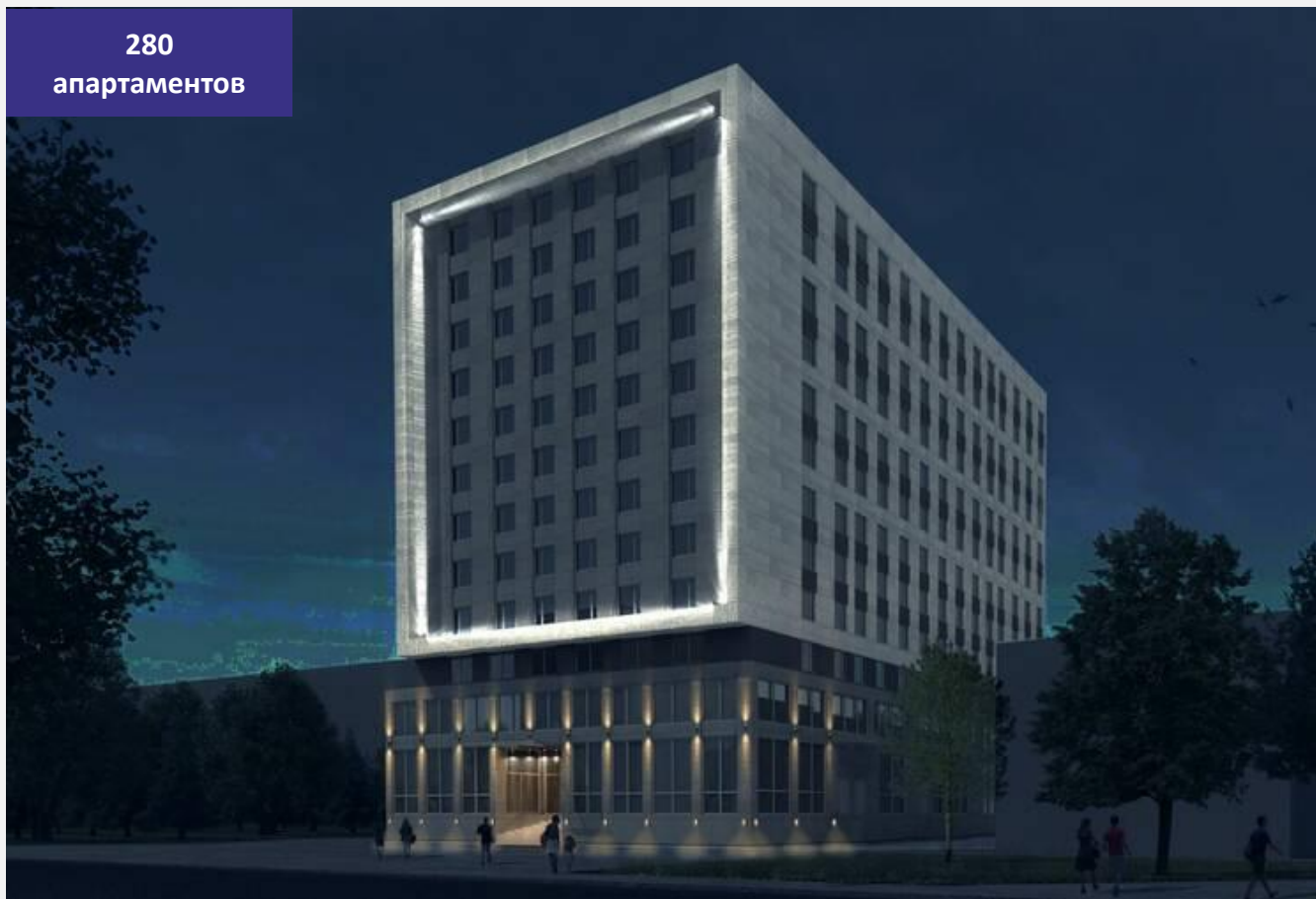
- кондитерская,
- гастробар,
- продуктовая лавка,
- тренажерный зал.



AVENUE-APART НА МУЖЕСТВА

Срок ввода в эксплуатацию: 2021 г.

280
апартаментов



📍 Санкт-Петербург, 2-й Муринский пр., 36

Девелопер:
«СтройАльянс»
Основные форматы:

Студия
24 м ²
Однокомнатный номер
36,2 м ²
Двухкомнатный номер
От 50 м ²

Внутренняя инфраструктура:

- центр дополнительного образования «Школа Бенуа»,
- детский спортивный комплекс,
- оздоровительный центр для взрослых,
- магазины,
- ресторан,
- коворкинг,
- офисные помещения.



АПАРТ-ОТЕЛЬ ODOEVSKIJ, 17

Срок ввода в эксплуатацию: 2022 г.

120
апартаментов



📍 Санкт-Петербург, Ул. Одоевского, 17

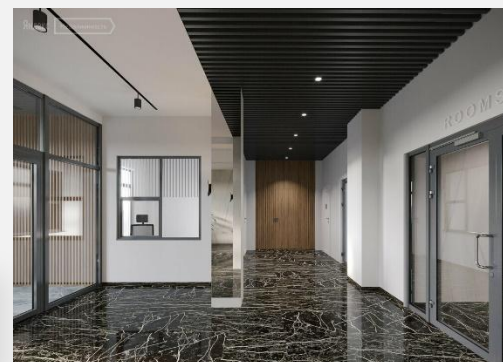
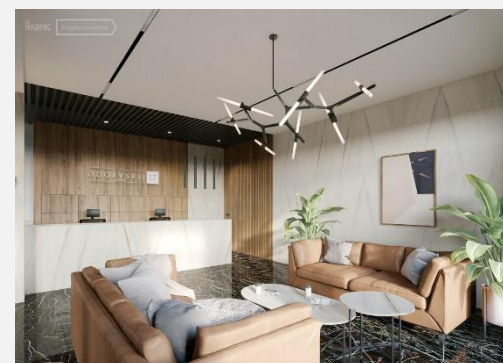
Девелопер: ГК Quasar Development

Основные форматы:

Studio	Studio+
26-32 м ²	32-36 м ²
Comfort	Family
33-50 м ²	64-66 м ²

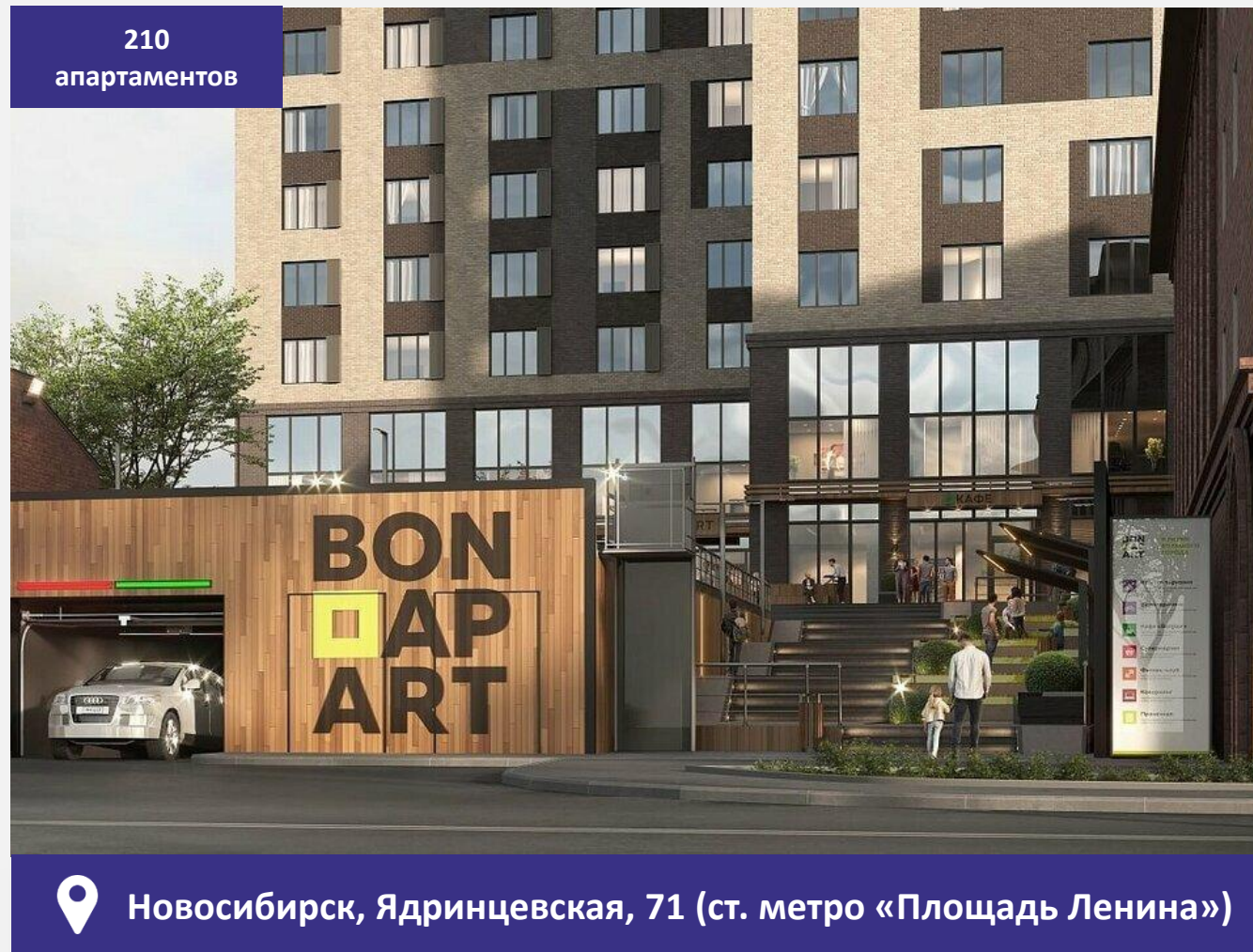
Внутренняя инфраструктура:

- конференц-зал,
- фитнес-клуб,
- кафе,
- внутренний двор с местами для отдыха,
- подземный паркинг,
- прачечная,
- химчистка,
- гостевая автостоянка.



АПАРТ-ОТЕЛЬ BONAPART

Срок ввода в эксплуатацию: 2021 г.



Девелопер:

ГК «СЗ «Техпроект» (ГК «НМК»)

Основной формат:

Студии	Однокомнатные номера
19-26 м ²	33-39 м ²

Внутренняя инфраструктура:

- ресторан,
- фитнес-клуб,
- спа-салон,
- конференц-зал (коворкинг),
- салон красоты,
- подземный паркинг,
- офисные помещения.



ИНВЕСТ-ОТЕЛЬ VIDI

Срок ввода в эксплуатацию: II кв. 2025 г.



📍 г. Санкт-Петербург, Синопская наб., 30

Девелопер: ООО «УК АУРУМ
МЕНЕДЖМЕНТ»

Основные форматы:

Smart	Studio	Family
От 21 м ²	От 26 м ²	От 32,5 м ²

Внутренняя
инфраструктура:

- ресторан;
- кофейня;
- коворкинг;
- фитнес-клуб;
- подземный паркинг;
- салон красоты.



AVENUE-APART ПРИБРЕЖНЫЙ

Срок ввода в эксплуатацию: IV квартал 2023 г.

140
апартаментов



Девелопер:
«АльфаСтройИнвест»
Основной формат:

Студии	1-комнатные номера	2-комнатные номера
31 м ²	38-40 м ²	41-42 м ²

Внутренняя инфраструктура:

- кинотеатр;
- суши бар;
- продуктовые магазины;
- аптеки;
- медицинские учреждения;
- детские образовательные учреждения;
- дом культуры «Строитель»;
- детские спортивные школы;
- Сосновоборский политехнический колледж.



📍 г. Сосновый Бор, ул. Комсомольская, 226

АПАРТ-ОТЕЛЬ ALBA DEL MARE

Срок ввода в эксплуатацию: IV кв. 2024 г.

Девелопер: «Про Сервис»

Studio	2Е	3Е	4Е
40-41 м ²	36 - 74 м ²	57-96 м ²	68-112 м ²

Инфраструктура:

- Ресторан, магазины
- Зоны для прогулок
- Обогреваемые бассейны
- SPA-салон
- Детские площадки

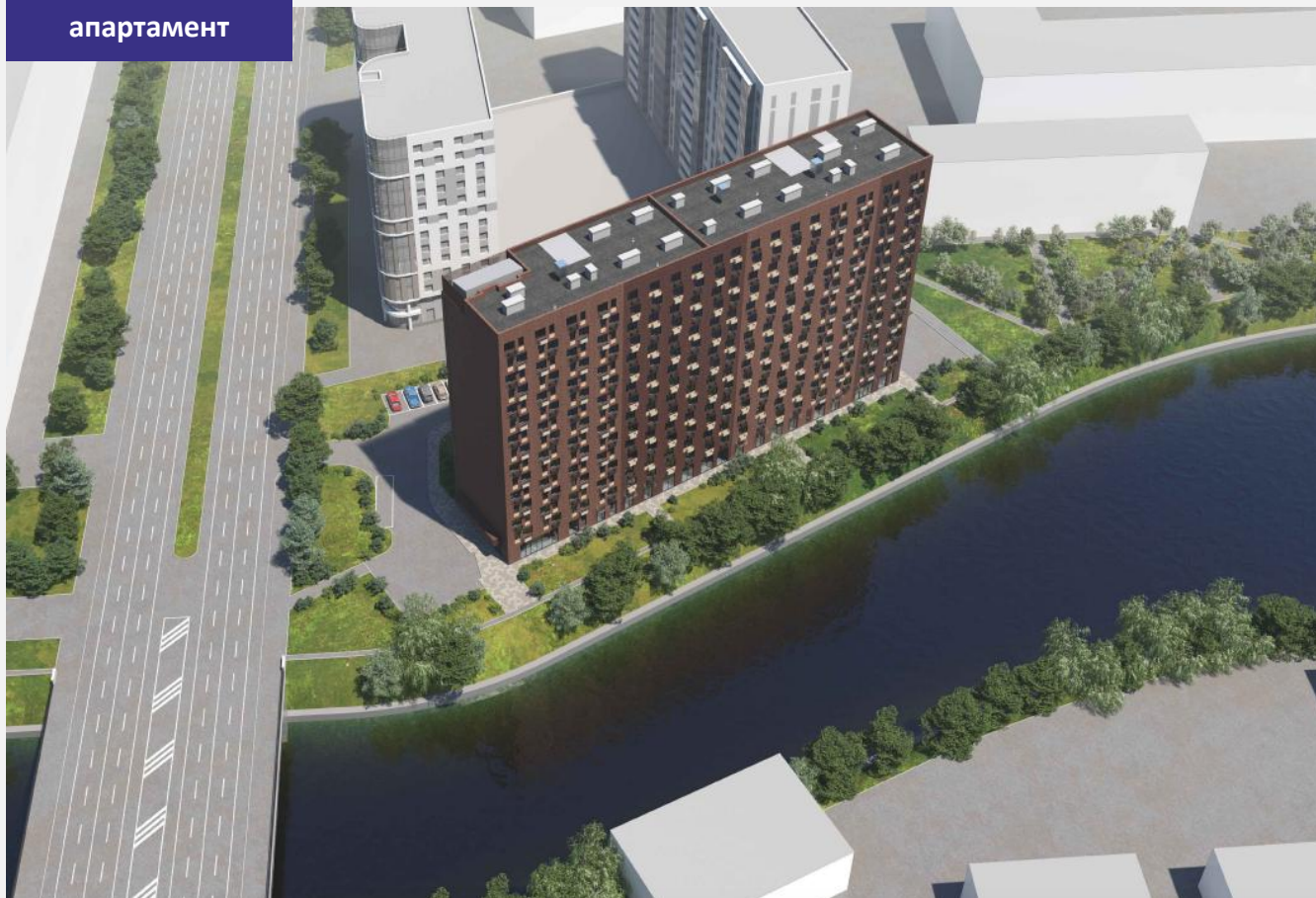


 Евпатория, республика Крым, улица Аллея Дружбы

АПАРТ-ОТЕЛЬ ВОЛЬТА

Срок ввода в эксплуатацию: IV кв. 2025 г.

431
апартамент

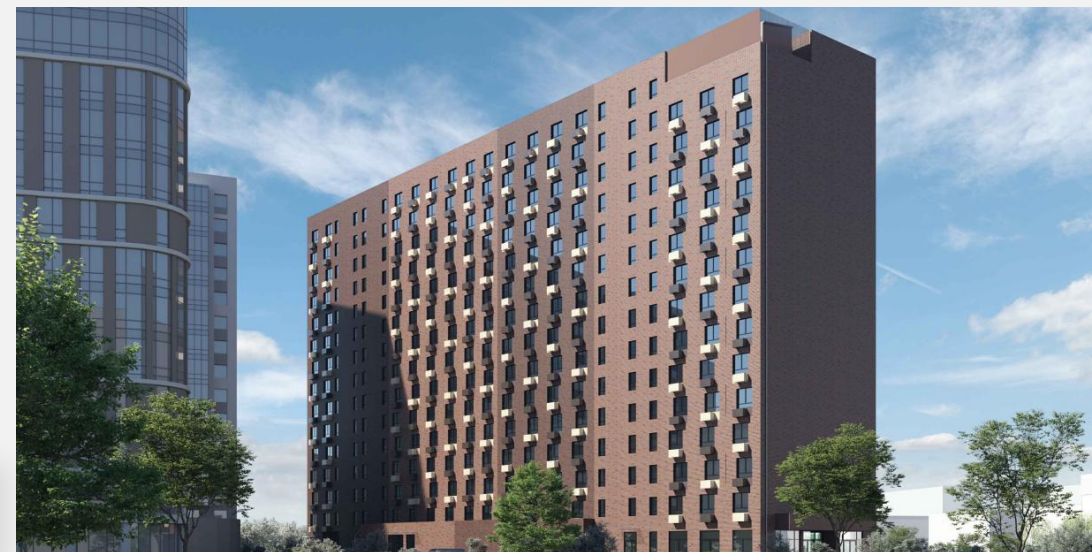


📍 Санкт-Петербург, Пр. Энергетиков, 6

Девелопер: ГК «ПИК»

Внутренняя инфраструктура:

- ресторан,
- коворкинг,
- подземный паркинг.



IQ-APARTMENTS

Срок ввода в эксплуатацию: 2024 г.



г. Новосибирск, ул. Кирова, д. 113

Девелопер: СЗ «Каменя»

Основные форматы:

Studio	Studio+	Comfort
20-23 м ²	32-34 м ²	46-46 м ²

Внутренняя инфраструктура:

- коворкинг, со-beauty, со-market;
- со-art (пространства для проведения конференций, выставок, презентаций);
- фитнес клуб, ресторан, подземный паркинг.





УПРАВЛЕНИЕ – ЭТО ДОВЕРИЕ!

197022, Россия, Санкт-Петербург,
Аптекарская наб., д. 20, лит. А.

Бизнес-центр «Авеню»

Телефон: +7 (960) 283-71-74

E-mail: info@mtlgroup.ru